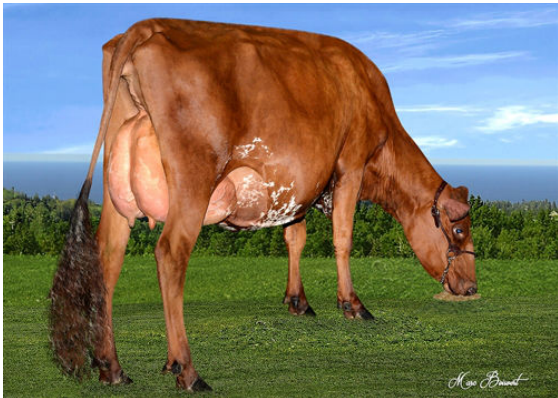




VR MALBACK TUOMI TOKYO
 DES ROCHES BIGSTAR DOLCE EX-90-4YR-CAN
 KAMOURASKA BIGSTAR
 DES ROCHES LUCKY
 KAMOURASKA ROCKSTAR
 DES ROCHES LIETTE VG-85-5YR-CAN



DES ROCHES BIGSTAR DOLCE
 DAM



DES ROCHES BIGSTAR DOLCE
 DAM

GPTI 568

TF AMC AH1F AH2F AHCC

Num.Reg #: AYCANN120415198 aAa: DMS:
 Nacimiento: 06/22/2020 Kappa Caseína: AA Beta Caseína: A2A2

PRODUCCION		G Rebaños	G Hijas	46% Rep.	CDCB-G / 04-24	
Leche lbs 2029	Grasa lbs 67			Grasa % -0.07	Proteína lbs 62	Proteína % -0.01
NM\$ 622	CM\$ 622			FM\$ 618	GM\$ 571	

SALUD Y REPRODUCCIÓN Immunity 99

Vida Productiva	1.2	Inmunidad crías	98
Células Somáticas	3.03	Tasa Preñez Vacas	-3.0
Fertilidad de las Hijas	-1.8	Tasa Preñez Novillas	1.0
Durabilidad	1.2		

TIPO G Rebaños G Hijas 36% Rep. ABA-G

PTAT 0.0

Estatura			Baja	-0.6
Fortaleza			Fuerte	+0.4
Profundidad Corporal			Poco Profunda	-0.6
Estructura Lechera			Cost. Abierta	+0.2
Ángulo de Grupa			Isq. Bajos	+0.6
Anchura Grupa			Estrecha	-0.3
Patas Vista Lateral			Curvas	+0.4
Ángulo Podal			Profundo	+0.1
Inserción Anterior			Fuerte	+0.3
Altura Inserción Posterior			Baja	-0.2
Anchura Inserción Posterior			Estrecha	-0.1
Ligamento Suspensor			Fuerte	+0.2
Profundidad Ubre			Recogida	+0.1
Colocación Pezones Anteriores			Cerrados	+0.2
Longitud de Pezones			Largos	+0.2